

Renoveerime muinsuskodu

Elamu renoveerimine on paljude osapoolte head koostööd eeldav pikk ja kalline protsess. Mälestist või muinsuskaitsealal paiknevat elamut (edaspidi „muinsuskodu“) renoveerides tuleb vastavalt muinsuskaitsealasele kaasata protsessi ka muinsuskaitseamet (MKA), kelle peamine ülesanne on tagada riikliku kaitse all olevate kultuuriväärtuslike hoonete säilimine. MKA on seisukohal, et elumaja säilib kõige paremini, kui see on kasutusel. Selleks, et elamu oleks kasutusel, peavad olema tagatud mõistlikud kaasajased elutingimused, milleks tuleb hoonet vajadusel uuendada või kohandada ja järjepidevalt hooldada.

MKA eesmärk on anda omanikele parimat nõu kodu renoveerimisel. Tutvudes alljärgneva skeemiga alates renoveerimise ideest kuni renoveeritud maja hoolduseni, saate ülevaate erinevatest ülesannetest ja kaasatavatest osapooltest. Kogu protsessis on kõige suurem roll ikkagi omanikul endal. Lisainfot ja selgitusi leiab kasutades kõrvalolevat QR-koodi.



Kui skeem tundub liiga keeruline, siis soovime alustada renoveerimis- teekonna läbimist teisel küljel oleva elulise ja humoorika laumängu abil.

Omaniku roll kogu protsessis on väga oluline - jälgimine, suunamine. Soovime omanikul juhendada põhimõttest: usalda, aga kontrolli.

LÜHENDID

MKA - Muinsuskaitseamet; KOV - kohalik omavalitsus; PA - Päästeamet; MET - muinsuskaitse eritingimused

MIS ON RENOVEERIMINE?

Termin **renoveerimine** tuleneb ladinakeelsest sõnast *renovo*: korda seadma, uueks tegema, uuendama, taastama; või *renovatio*: taastamine, uuendamine, tagasipöördumine. Selle alla kuulub ehitise või selle osade korrastamine, taastamine ja uuendamine. Renoveerimise eesmärgiks on elamu kohandamine tänapäeva vajadustest lähtuvalt.

Ehitise renoveerimine võib sisaldada ka tehnosüsteemide olulist rekonstrueerimist. Tulenevalt tehnoloogia arengust ja uutest teadmistest võidakse paremaks toimimiseks kasutada uusi lahendusi.

Tähelepanu tuleb pöörata kõigile ehitisele esitatavatele olulistele nõuetele: mehaaniline tugevus ja stabiilsus, tuleohutus, hügieenilisus, tervise- ja keskkonnoaohutus, kasutusohutus, mürakaitse, energiasääst ja energiatõhusus, jätkusuutlikkus, esteetilised ja arhitektuuriajaloolised väärtused.

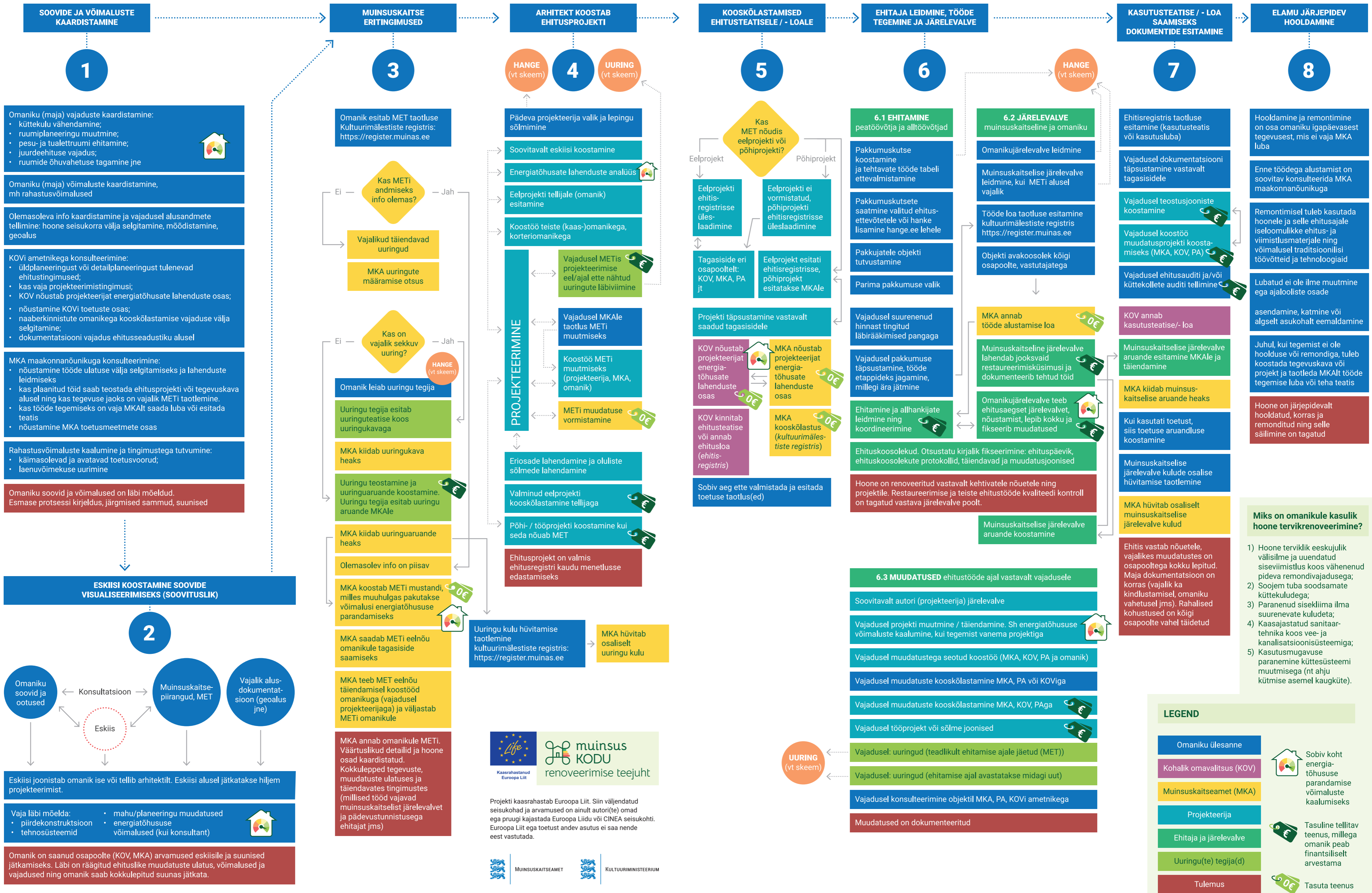
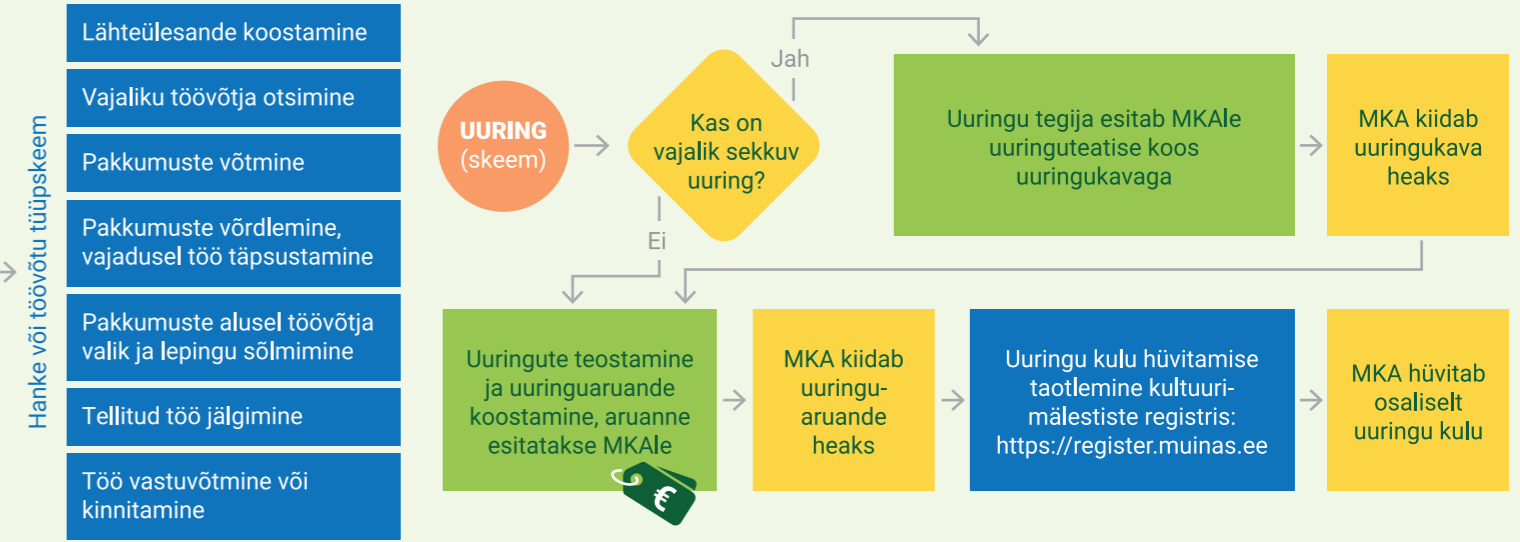
Esmatähtis on elamu **ohutuse** (kandevõime, tule-, kasutus-, keskkonnoaohutus jne) ja **tervisliku sisekliima** (piisav õhuvahetus, niiskuskahjustuste vältimine, sobiv temperatuur ja niiskus jne) tagamine.

Renoveerimine võib sisaldada:

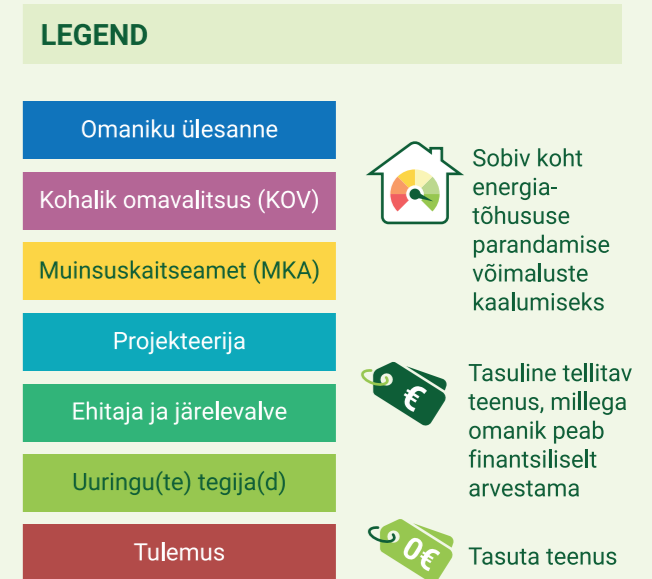
- conserveerimist;
- restaureerimist;
- kapitaalremonti;
- rekonstrueerimist;
- uuendamist;
- juurdeehitust (laiendamist);
- osalist lammutamist.

Vt ehitusseadustik § 4. Ehitamine; muinsuskaitsealase § 7 Mälestisele ja muinsuskaitsealale suunatud tegevused.

PROTSESSID



- ### Miks on omanikule kasulik hoone tervikrenoveerimine?
- 1) Hoone terviklik eeskujulik välisilme ja uuendatud siseviimistlus koos vähenenud pideva remondivajadusega;
 - 2) Soojem tuba soodsamate küttekuludega;
 - 3) Paranenud sisekliima ilma suurenevate kuludeta;
 - 4) Kaasajastatud sanitaartehnika koos vee- ja kanalisatsioonüsteemiga;
 - 5) Kasutusmugavuse paranemine küttesüsteemi muutmisega (nt ahju kütmise asemel kaugküte).



muinsus KODU renoveerimise teejuht

Projekt kaastab Euroopa Liit. Siin väljendatud seisukohad ja arvamused on ainult autori(te) omad ega pruugi kajastada Euroopa Liidu või CINEA seisukohti. Euroopa Liit ega toetust andev asutus ei saa nende eest vastutada.

MUINSUSKAITSEAMET | KULTUURIMINISTEERIUM